

WNIOSEK O UJĘCIE ZADANIA W BUDŻECIE OBYWATELSKIM W MIEŚCIE ELBLĄG NA ROK 2021

UWAGA! Wniosek w formie pisemnej należy wypełnić w sposób czytelny

66 949

DSM.3020.78.2020

NUMER OKREGU WYBORCZEGO (od 1 do 5)

ZADANIE INWESTYCYJNE

MAŁY PROJEKT

INICJATYWA OGÓLNOMIEJSKA

EOD UM Elbląg
Rejestr pism i spraw

PISMO PRZYCHODZĄCE



Numer pisma: 66949/2020
Wpłynęło: 2020-08-07

☐☐☐☒

Nazwa zadania*

Reaktywacja przystani motorowodnej przy ul. Warszawskiej
"V-WODZONY ELBLĄG"

Planowany termin realizacji zadania

I kwartał 2021

Miejsce realizacji zadania

(ulica, nr ewidencyjny działki):

ul. Warszawska Nr. działki 454/1

Charakterystyka zadania

Opis zadania*

(należy przedstawić krótki opis zadania: jego zakres, potrzebę realizacji oraz spodziewane efekty po realizacji, należy wskazać, jakie grupy społeczne zyskają w związku z realizacją zadania, jakie problemy zostaną rozwiązane):

Celem jest utworzenie otwartej przystani dla każdego obywatela. Wodkarsy, motorowodniacy, wszyscy związani z turystyką wodną, oraz służb ratowniczych tj. (Straż Pożarna, WOPR, Policja itp. (Również szkolenia służb na tym terenie.) Zakres - budowa slipu, hali WOPR, wiat, miejsc parkingowych i całej infrastruktury przystani, w celu rozwiązania problemu wodowania na rzece Elbląg dla mieszkańców, turystów, i służb. Realizacja tego projektu z uwzględnieniem przekopem Między Wisłanę, dojeżdżalność korzystania z akwenów wodnych w Elblągu i okolicach. Podniesienie bezpieczeństwa na wodzie, możliwość prowadzenia szkoleń w tym zakresie, oraz edukację. Promocję miasta z wykorzystaniem rzeki Elbląg, rozwój turystyki wodnej. Przyciąganie turystów, możliwość poznania Elbląga i korzystania z atrakcji infrastruktury Miasta. Podniesienie bezpieczeństwa na wodzie, oraz sprawnego obsługi służb ratowniczych. utworzenie strony internetowej "V-WODZONY ELBLĄG"

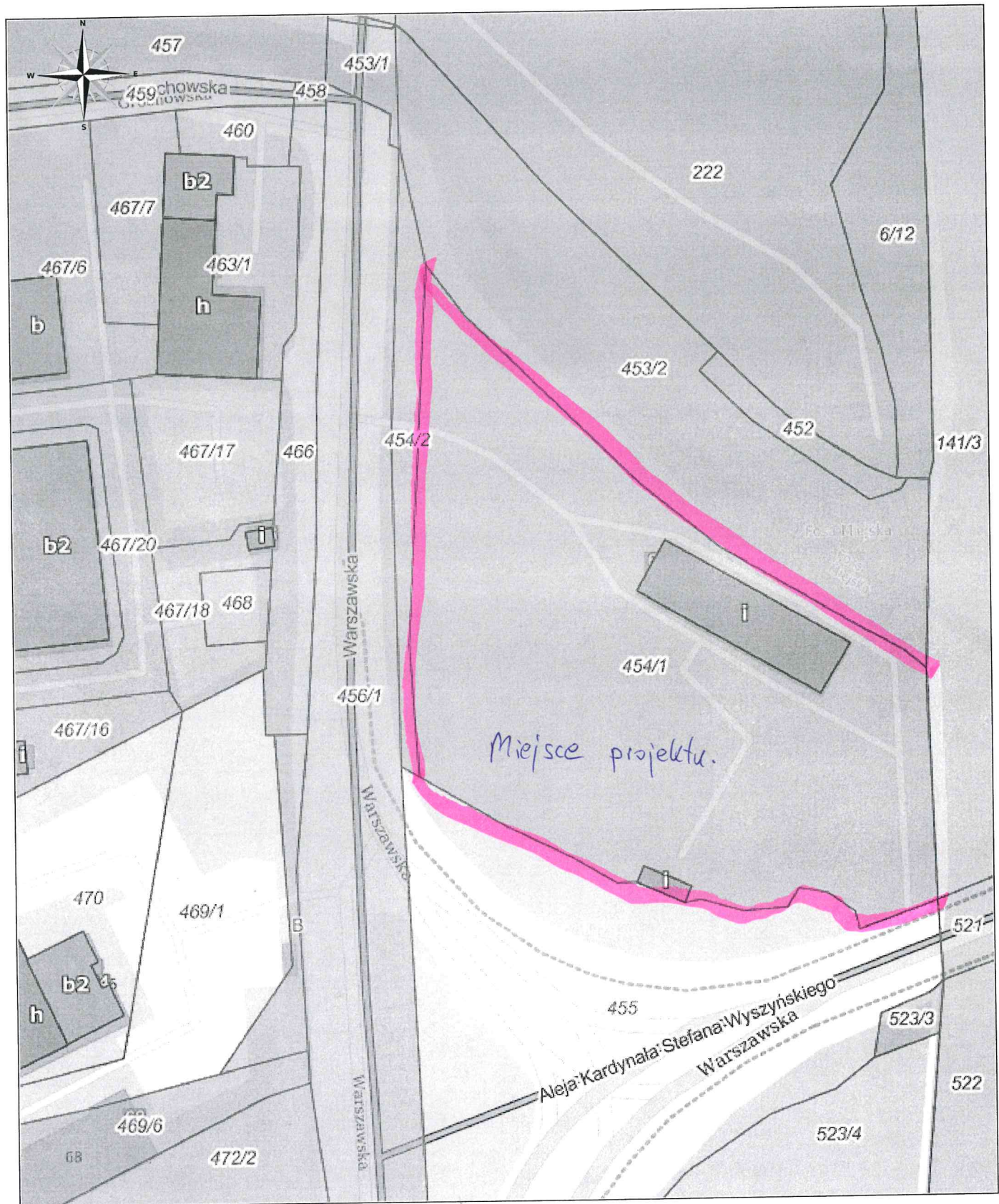
Załączniki**

(np. kosztorysy, mapki, rysunki, projekty itp.):

W załączeniu mapa lokalizacji, poglądowe zdjęcia infrastruktury projektu przystani. Koszty zostaną wyliczone w drodze przetargów. Zał. gzt. M.



DSM.3020.78.2020

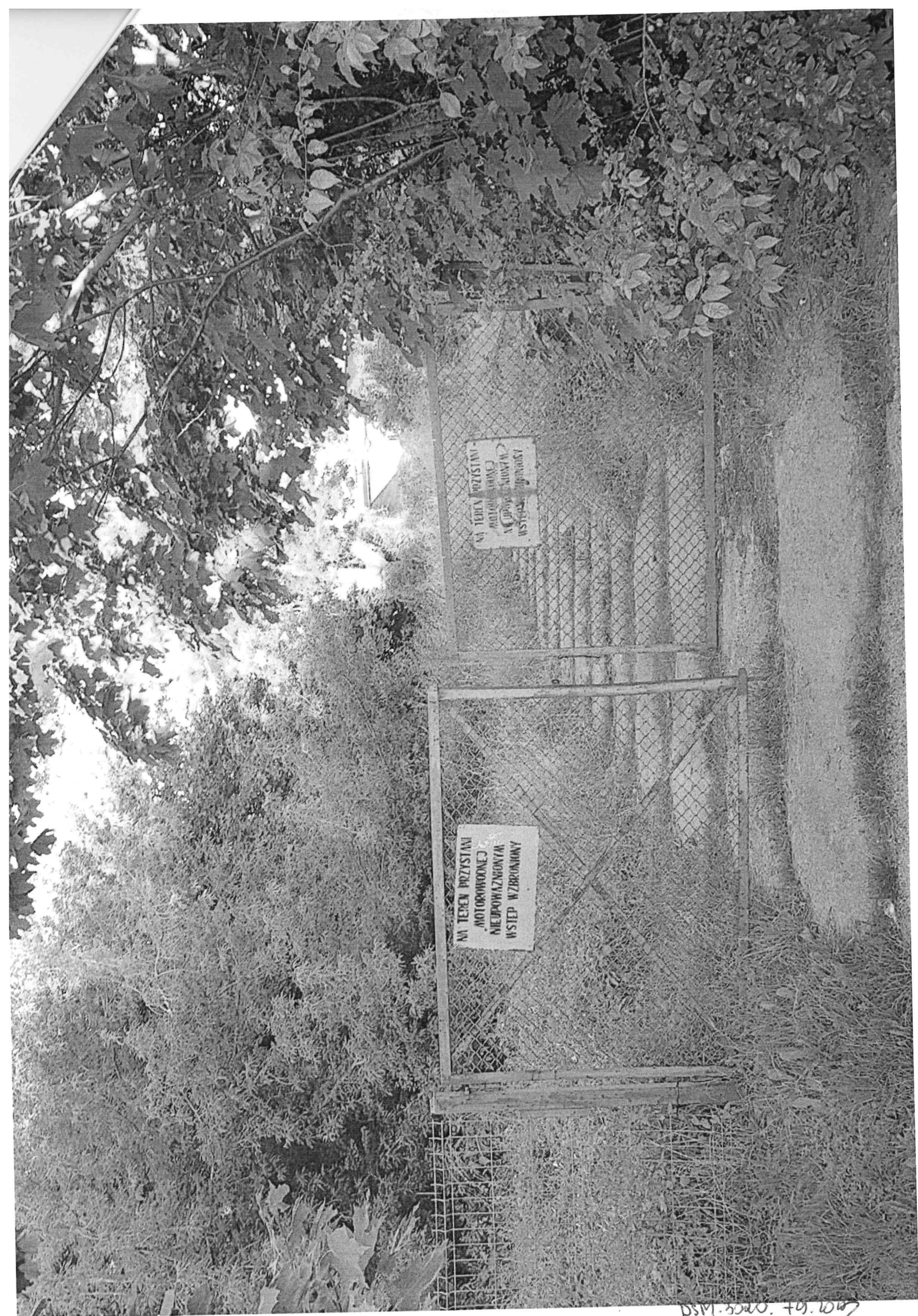


Środek mapy: 525554.08, 698959.76

Skala: 1:1000

0 10 20 30m

1

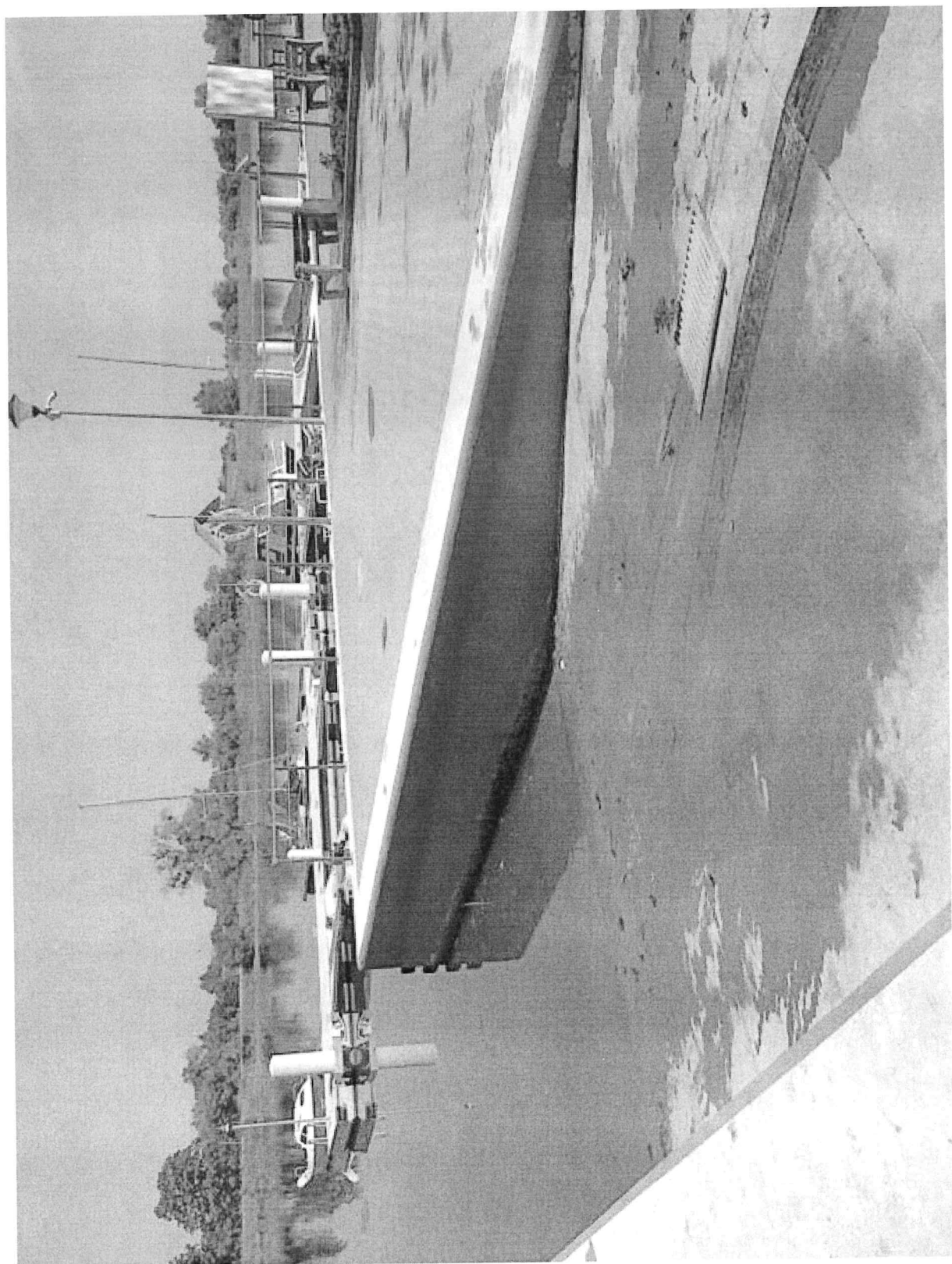


DSM.5000. 49.1067

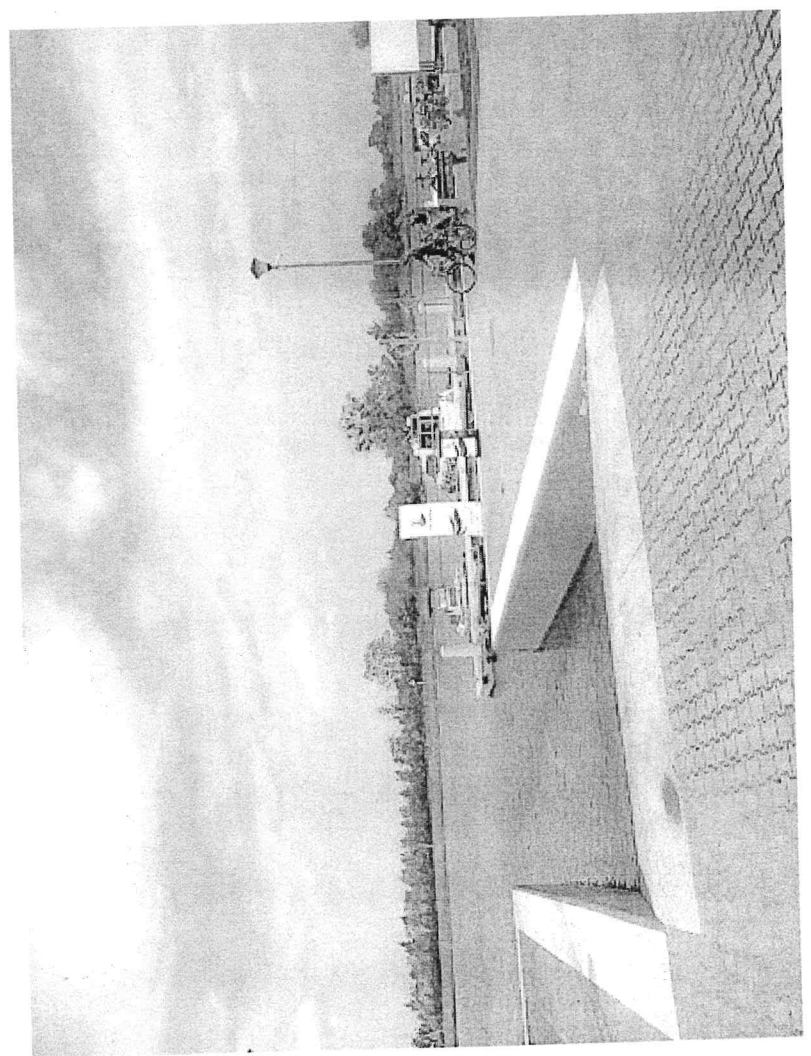
2016.09.13. 00



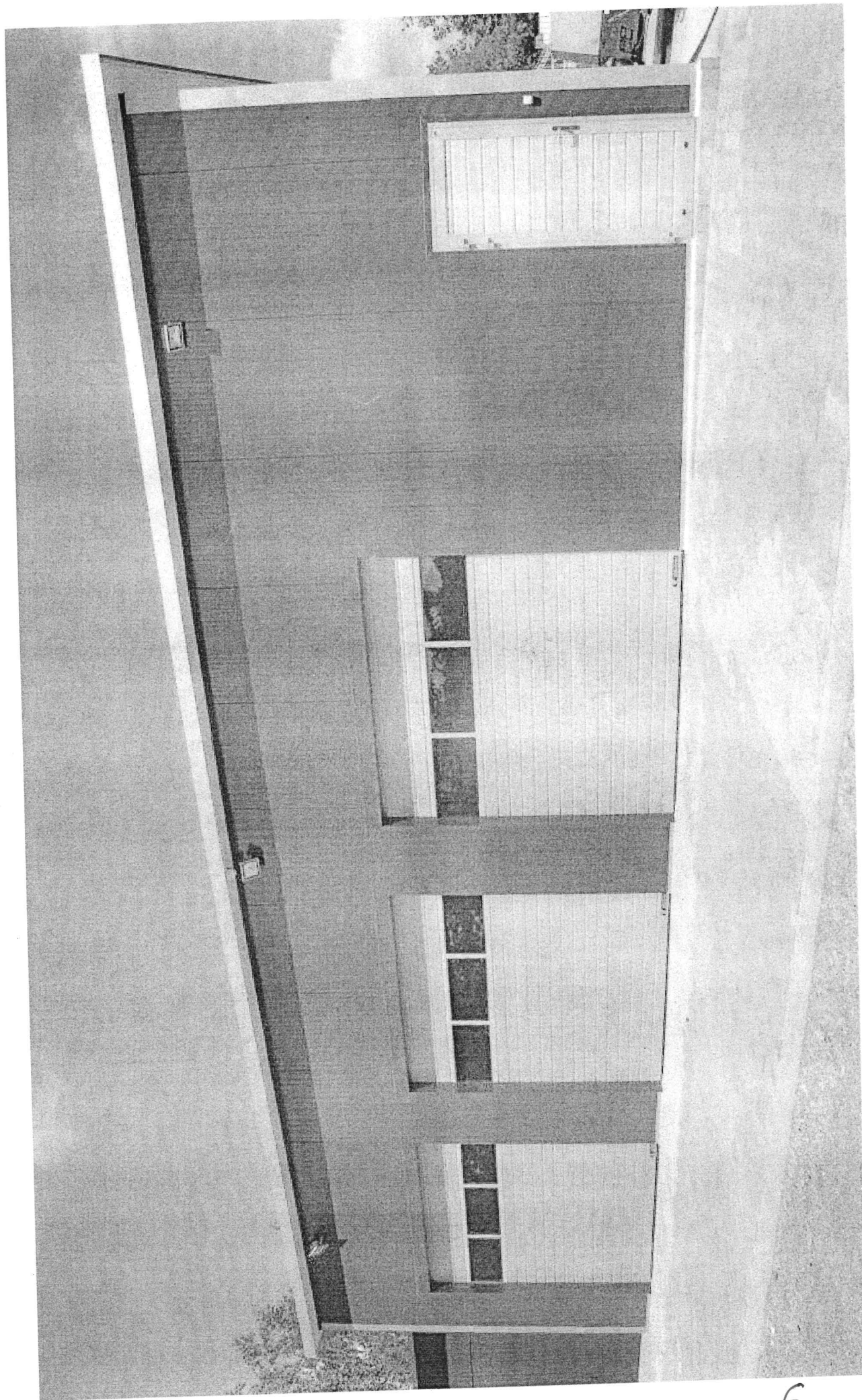
DSM. 3020 79. W22



DSM. 3020.79-2020



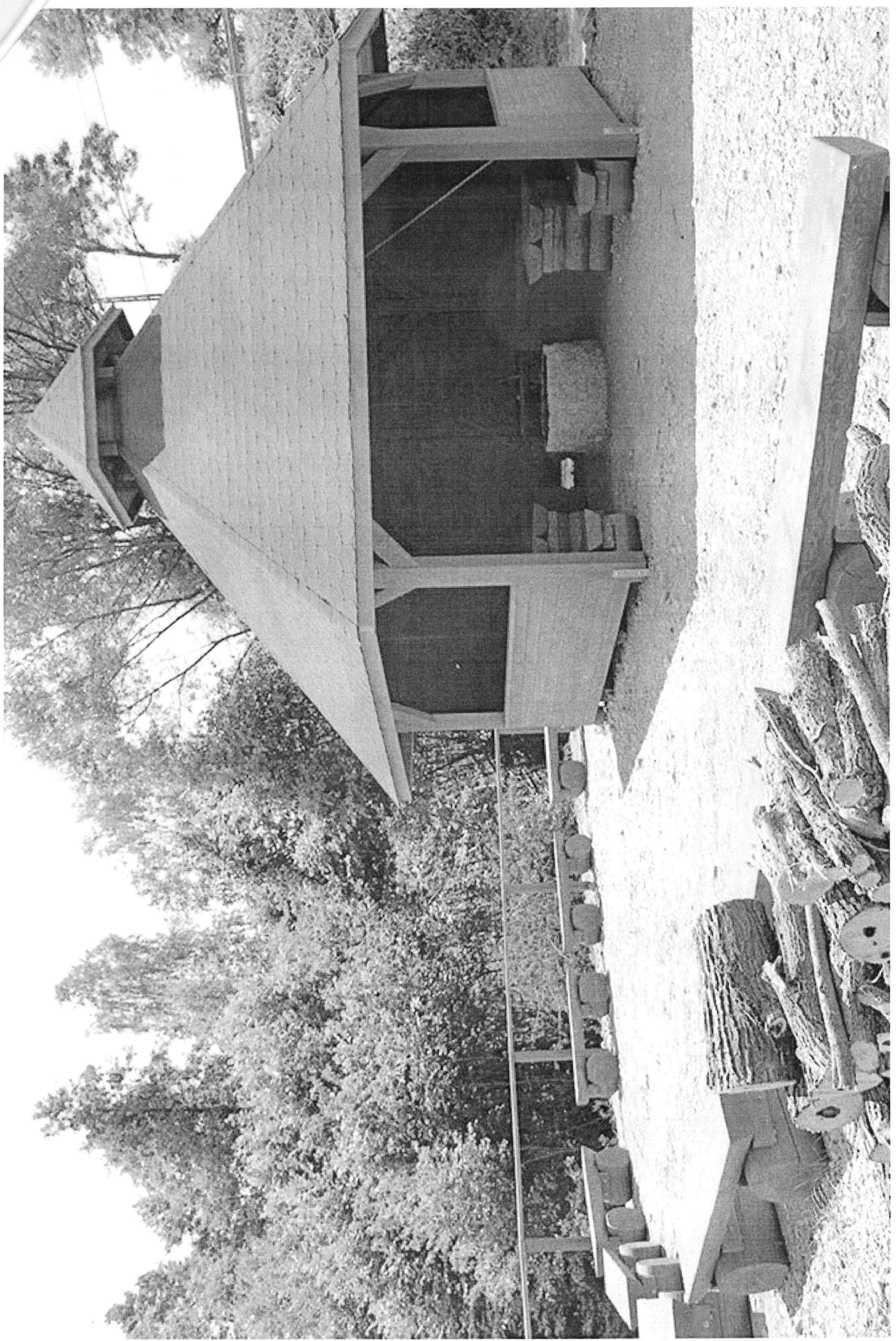
DGM-5020.79.202



DSM, 2000. 11. 1.



DSM-3020.49.2



DSM 3020.71



DSH 3020.

